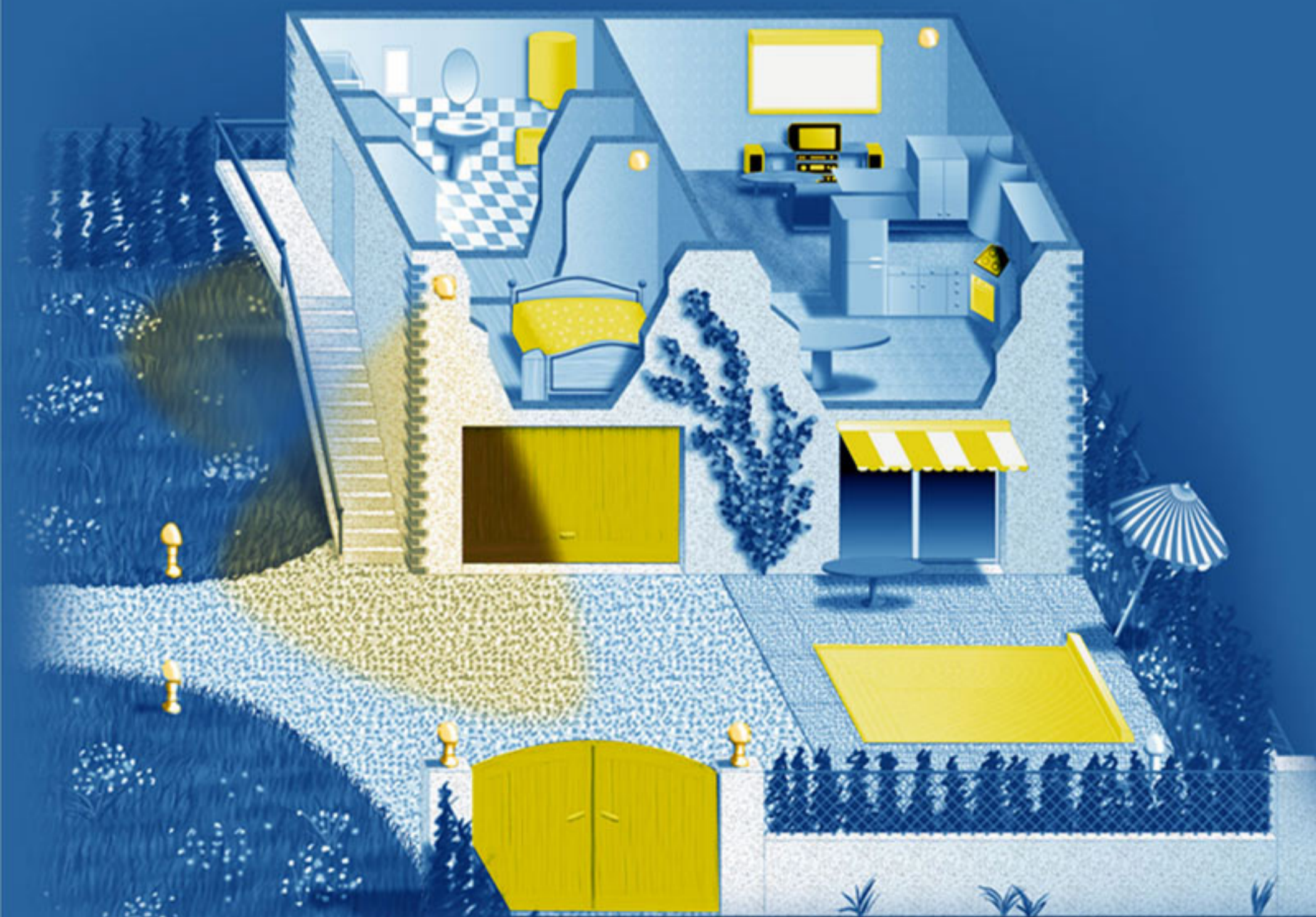


la domotique, ? les fonctionnalités et avantages ...

* La définition du Petit Larousse :

"La domotique recouvre l'ensemble des techniques et des études qui tendent à intégrer à l'habitat tous les automatismes en matière de sécurité, de gestion de l'énergie, de communication"



Une journée dans une maison domotique



Par un beau matin, pour profiter des premiers rayons du soleil, votre premier geste est d'ouvrir les volets à l'aide de la commande située à votre chevet. Durant ces quelques minutes savoureuses, votre café se prépare dans la cuisine.



Le sèche-serviettes de la salle de bains a fonctionné le temps nécessaire afin que vous ayez une serviette chaude à votre sortie de la douche. Lorsque vous sortez de la salle de bains, le simple fait d'éteindre la lumière actionne l'extracteur durant dix minutes pour évacuer toutes traces de condensation.



Il est temps de partir au travail ! D'une simple pression sur la télécommande, votre habitation entre en mode sécurité :

- Contrôle de la fermeture de toutes les issues.
- Mise en marche de la simulation de présence. Durant les périodes d'obscurité, entre-autres, les éclairages de la maison seront allumés de façon aléatoire.....une bonne façon de dissuader les voleurs !
- L'alarme est activée. Des mécanismes uniques à votre logement et inconnus des cambrioleurs seront déclenchés si une intrusion est détectée, par les radars infrarouges, les contacteurs d'ouverture ou tout autre des dispositifs habituels
- Extinction de toutes les lumières de la maison
- Coupure des circuits à risques (four, plaque de cuisson, etc.)
- Fermeture de tous les volets.
- Allumage de l'éclairage extérieur durant cinq minutes, pour vous guider s'il fait nuit.
- Baisse de la température du chauffage pour les économies d'énergie.



La porte du garage se refermera automatiquement à l'aide de votre porte-clés émetteur.



Différents capteurs surveilleront les situations inattendues, (fuite d'eau, coupure de courant, etc.). En cas d'incident vous serez prévenu par téléphone, après l'application de mesures d'urgence, telle que la coupure de l'arrivée d'eau.

Durant votre absence, votre employée de maison sera autorisée à accéder à l'espace sécurisé durant ses heures de services.



A votre retour, le portail et la porte du garage s'ouvrent.

Votre alarme désactivée, vous pouvez enfin profiter d'une soirée bien méritée. Asseyez-vous dans votre fauteuil préféré et, d'un clic sur la télécommande universelle du téléviseur, choisissez l'ambiance lumineuse adaptée, baissez légèrement les volets, descendez l'écran de votre home-cinéma ou sortez le téléviseur de son meuble.



Savourez ces moments de détente, le détecteur d'humidité veille au besoin d'arrosage de vos plantes préférées et le détecteur de vent/soleil protège votre auvent de terrasse, ainsi que votre piscine.

La nuit, l'éclairage extérieur s'allumera durant cinq minutes à l'arrivée d'un visiteur. Auparavant, vous aurez pris soin d'appuyer sur le bouton "invités": Les éclairages sont automatiquement ajustés pour mettre votre intérieur en valeur.

Vous pouvez également maintenir l'éclairage allumé pour une discussion prolongée sur le pas de la porte.



La soirée finie, il faut bien penser à dormir !

De votre chambre, un simple bouton prépare la maison pour vous assurer une nuit sereine; les lumières du rez-de-chaussée sont éteintes, la fermeture des issues vérifiée, les volets baissés et l'alarme sur ouverture d'une issue est activée.

S'il vous arrive de vous endormir sur un bon livre, la lumière allumée, votre installation l'éteindra pour vous mais ne rangera pas votre livre !

Pour votre tranquillité, vous pouvez connaître les éclairages en fonction et, du même coup surveiller que votre enfant dort pour être en forme le lendemain.

Vous pouvez également rassurer bébé en laissant un éclairage tamisé le temps qu'il s'endorme.

Domotique

Les fonctionnalités d'une maison domotique

La domotique s'installe dans le neuf comme dans l'ancien, ceci sans travaux particuliers.

Dans tous les cas, elle a pour vocation d'harmoniser l'ensemble des dispositifs électriques d'un logement.

Le schéma central montre l'ensemble des dispositifs utilisés et utilisables. Une installation domotique est composée d'une centrale ou d'un programmeur informatisé et autonome, à vous d'imaginer les scénarios reflétant vos modes de vie!

Vous restez maître de votre environnement grâce aux commandes manuelles (télécommande, téléphone, et/ou au moyen d'un ordinateur relié à internet) cependant, toutes les tâches répétitives sont activées de façon automatique.

Une commande est lancée, la centrale ou le programmeur l'analyse et active les scénarios de vie que vous aurez prédéfinis.

L'utilisation d'une installation bien conçue ne demande aucune compétence. Naturellement, vous disposez toujours des interrupteurs d'origine pour allumer la lumière, etc. Ils fonctionneront même en cas d'arrêt de la centrale.

La sécurité anti-intrusion

La centrale domotique, couplée au programmeur informatisé, peut agir sur toute l'installation électrique de l'habitation dans le but d'accroître la sécurité des biens et des personnes.

En plus d'une alarme classique, elle saura dissuader les intrus en simulant une présence par l'allumage aléatoire, aux heures de présence normale, des éclairages et de la radio, de l'ouverture des volets durant la journée, ...

Si une intrusion est détectée, la centrale saura prendre les mesures d'urgence qui s'imposent; sirène, allumage de tous les éclairages de la maison, ... avant d'appeler un centre de surveillance, un voisin, votre téléphone mobile ou par l'envoi d'un SMS.

Grâce à votre téléphone, vous avez la possibilité d'écouter les bruits au sein de votre logement afin de confirmer l'alerte s'il y a réellement intrusion.

La sécurité anti-intrusion ne se limite pas à protéger votre habitation durant vos absences, elle met également en œuvre une surveillance adaptée pour vous protéger durant votre sommeil, à l'aide d'un détecteur infrarouge de présence enclanchant automatiquement les scénarios pré-définis.



La gestion d'énergie

Voici un sujet sensible, où une centrale domotique joue un rôle prépondérant.

La principale source de dépense est le chauffage et la climatisation. Une gestion efficace est proposée par la programmation des seuils de température en fonction de vos habitudes. La totale intégration de la domotique lui permet de savoir si vous êtes absent ou présent; elle s'adaptera automatiquement aux exceptions de votre emploi du temps.

A l'aide d'un téléphone fixe ou mobile et/ou par Internet, vous aurez la possibilité de basculer le mode chauffage de confort vers économie et vice versa;

Quel plaisir quant il s'agit d'une maison de campagne !

D'autres sources d'économies, auxquelles on ne pense pas toujours, existent.

La "gestion de l'oubli" va de l'extinction des éclairages aux appareils inutiles lors de votre départ;

Pensez à une intensité lumineuse adaptée à votre activité, en passant par le délestage qui permet la souscription d'un abonnement EDF d'une puissance inférieure et la gestion des différentes formules jour/nuit, Tempo, EJP, ...



La surveillance technique

Sous ce terme "étrange", on comprend tout simplement les fonctions de protection de votre habitation.

Différents capteurs signalent à la centrale des anomalies telles qu'une inondation, un incendie, une fuite de gaz, l'arrêt du congélateur, une coupure de courant, vent ou pluie, ...

La centrale prendra alors les mesures qui s'imposent; couper l'arrivée d'eau ou de gaz, remonter les stores, couvrir la piscine ..., avant d'appeler les numéros d'urgence que vous aurez mémorisé ou faire retentir la sirène si vous êtes présent.

Les commandes a distance

Il existe mille raisons de vouloir commander son installation sans bouger !

Il est pratique de ne pas descendre de voiture pour ouvrir le portail lorsqu'il pleut ou que l'on risque de gêner la circulation.

Il est agréable d'allumer ou d'éteindre la lumière de son fauteuil après une journée harassante.

Il est confortable, lorsque vous arrivez les bras chargés de paquets, que la lumière s'allume automatiquement.

Il est plaisant d'arroser le jardin automatiquement.

Il est indispensable de disposer de ces fonctionnalités en cas de mobilité réduite.

Émetteur radio, télécommande infrarouge, téléphone, horloge ou détecteur; quelle que soit la méthode utilisée pour donner l'ordre, celui-ci sera totalement intégré par la centrale. Différents dispositifs de commande peuvent agir sur le même appareil ⁽¹⁾. Un même détecteur peut être à l'origine d'actions différentes selon le contexte ⁽²⁾.

⁽¹⁾ Exemple : il n'existe aucune difficulté pour commander un éclairage à partir d'une télécommande en conservant les fonctions de l'interrupteur mural.

⁽²⁾ Exemple : un détecteur de présence donnera l'alarme si vous êtes absent, mais allumera la lumière le cas échéant.



Les scénarios

Il s'agit de la possibilité d'enchaîner une série d'actions à l'aide d'un seul ordre.

Un exemple pour bien comprendre : Au moment de quitter la maison, la mise en fonction de l'alarme déclenche une série de contrôle et d'actions : éteindre toutes les lumières, vérification de la fermeture de toutes les fenêtres, allumage de la lumière extérieure durant 5 minutes s'il fait nuit, ...

C'est aussi la création d'ambiances lumineuses adaptées à votre activité. D'un seul appui sur un bouton, tous les éclairages de votre living seront ajustés pour le dîner ou une soirée télévision.

L'assistance

Qu'il s'agisse d'un jeune enfant, d'une personne âgée ou handicapée, la domotique procure les aides nécessaires à la sécurité quotidienne.

La plupart des risques quotidiens peuvent être anticipés ou télésurveillés le niveau bas de la cuve à mazout, la détection incendie, l'intrusion dans une cave, la chute dans la piscine, ...

La fonction de transmission téléphonique permet d'envoyer un signal de détresse soit volontairement par l'appui sur un émetteur pendentif soit automatiquement par la détection d'un brutal changement de rythme cardiaque ou d'une chute. Dans le même temps, les issues seront débloquées pour permettre une intervention des secours.

Des actions peuvent se révéler pénibles ou impossibles lorsque l'on avance dans la vie. Là encore, la domotique les réalisera pour vous: fermetures de volets, commandes à distance, clignotement de l'éclairage en parallèle de la sonnette pour les malentendants, ...

La communication

Ce domaine de la domotique dont on parle beaucoup actuellement permettra au réfrigérateur de faire les courses, au téléviseur de discuter avec le four, ... attendons qu'un standard s'impose pour les adopter. Il est néanmoins souhaitable, dans une construction neuve ou en rénovation, de prévoir le câblage indispensable à son implantation, néanmoins, la domotique s'applique également et idéalement, à la modernisation et au locatif.

Aujourd'hui, une centrale domotique sait communiquer par téléphone, par minitel et par ordinateur pour indiquer l'état d'une installation ou émettre des alertes. Ces fonctionnalités vous permettent également de piloter votre maison de l'autre bout du monde, ou plus simplement de votre bureau ou de votre voiture.

Pourquoi installer la domotique chez soi



Pour la sécurité



En premier lieu, les fonctions dissuasion et anti-intrusion protègent vos biens en votre absence.

Mais la domotique fait beaucoup plus que cela !

Elle sait prendre la décision adéquate, en cas d'inondation, de fuite de gaz, d'arrêt du congélateur, coupure de courant, ...

Elle vous prévient également de la chute d'un enfant dans la piscine.

Elle vous assiste en cas de problèmes médicaux.

Elle vous aide à réaliser des tâches que l'âge ou un handicap rendent difficiles.

Pour le confort



Le confort, ce n'est plus un luxe aujourd'hui !

Pourquoi descendre de voiture pour ouvrir le portail ?

Pourquoi faire le tour de la maison, pour vérifier que toutes les lumières et issues sont fermées avant de quitter la maison ?

Comment savoir si les enfants ou la femme de ménage ont bien suivi vos recommandations ?



Pour les économies

Que ce soit par le contrôle du chauffage, de la production d'eau chaude, le délestage ou tout simplement par l'arrêt automatique des éclairages inutiles, la domotique permet des économies d'électricité de 25 à 35 % (source EDF)

Le coût d'installation d'un système domotique est inférieur au total de tous les automatismes et dispositifs de protection que vous seriez amené à installer ultérieurement au fur et à mesure de vos besoins.

Pour la simplicité d'utilisation



Si de prime abord la domotique fait peur, à l'usage, elle sait se faire oublier; un enfant se l'approprie aussi facilement qu'une installation traditionnelle.

En cas de défaillance, peu probable, du système, vous conservez la maîtrise des événements car votre installation fonctionne toujours de façon traditionnelle.



Pour valoriser son investissement

Pour un coût d'installation proche de celui d'une installation traditionnelle, l'équipement "domotique", encore rare de nos jours, permet de faire la différence lors de la revente d'un logement.

Lors de la construction d'une habitation neuve, il est important de prévoir un câblage apte à évoluer avec vos besoins. La domotique permet de modifier l'implantation ou l'affectation des pièces avec un minimum de travaux.

Pour les logements existants, l'installation peut être effectuée en préservant votre installation actuelle.

Domotique

Bienvenue dans la maison de demain ... Dès aujourd'hui

Votre conseiller régional



Un espace de démonstration

Dans un cadre agréable, les principaux systèmes du marché sont présentés en "fonctionnement" au sein du rayon "électricité et domotique".

Vous pourrez tester leurs fonctionnalités pour choisir, en toute sérénité, les produits correspondant à vos besoins et votre style de vie.

Les conseillers de vente sont à votre disposition pour trouver ensemble les solutions domotique "prêts à brancher" répondant aux besoins de commande à distance, de centralisation et d'automatisation de l'éclairage, du chauffage, des appareils électro-domestiques, des motorisations et de la sécurité des biens et des personnes.

Du conseil à l'installation assistée

La conception d'une installation domotique demande autant de technique que d'imagination !

Du conseil à l'installation "clef en mains", n'hésitez pas à solliciter le réseau d'installateurs certifiés DOMOCONSULTING disponible sur <http://www.domoconsulting.com>.

Leur passé de professionnels de l'électricité est le gage de leur sérieux et de leur compétence en la matière.

Les applications et fonctionnalités sur Internet

Afin de vous familiariser avec les applications et fonctionnalités les plus représentatives du marché, nos partenaires vous attendent sur leur site d'informations.

La domotique pour tous : <http://www.maison-domotique.com>

Réseau Installateurs : <http://www.domoconsulting.com>

Les applications interactives : <http://www.xdom.fr>

C'est aussi la possibilité de comparer tranquillement les différentes solutions du marché.